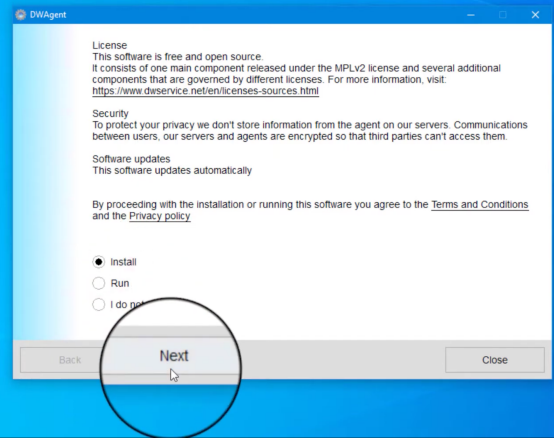
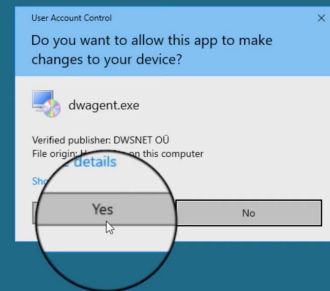


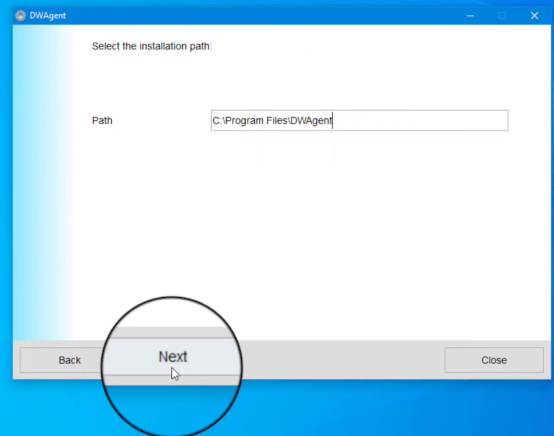
Sélectionnez 'Installer'
Puis 'Suivant'



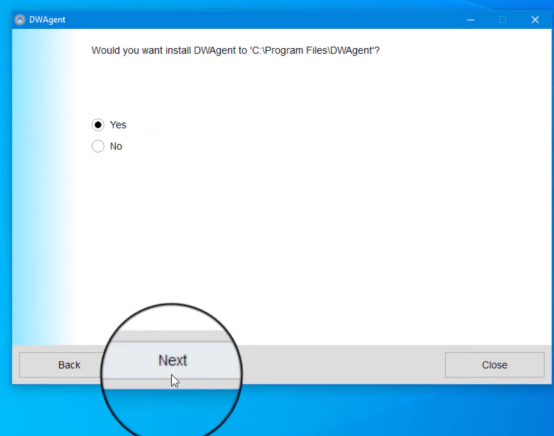
Cliquez sur 'Oui'



Cliquez sur 'Suivant'

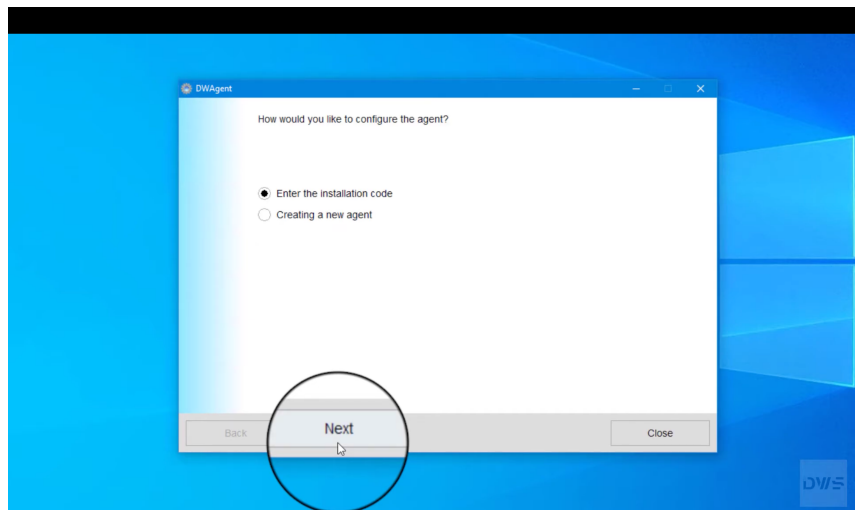


Sélectionnez 'Oui'
Puis 'Suivant'



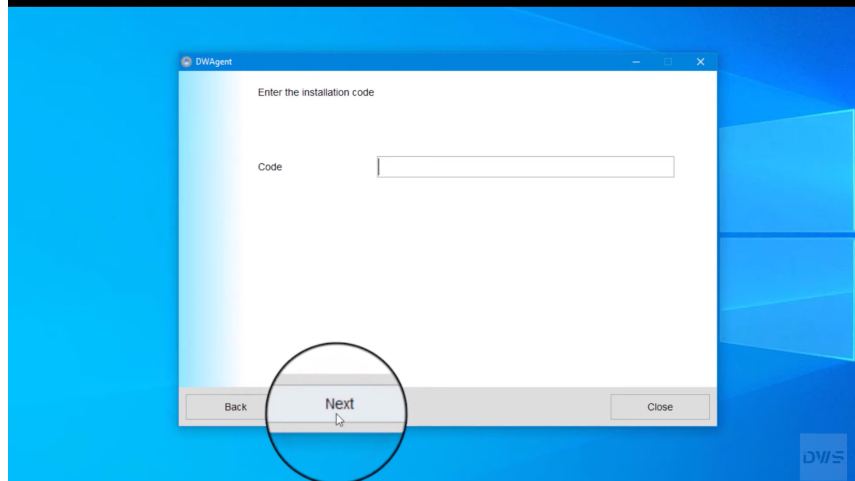
Sélectionnez 'Entrer un code d'installation'

Puis 'Suivant'



Entrer votre code d'installation

(Envoyé par mail à la suite de votre commande)



Cliquez sur 'Fermer'

Tout est prêt

